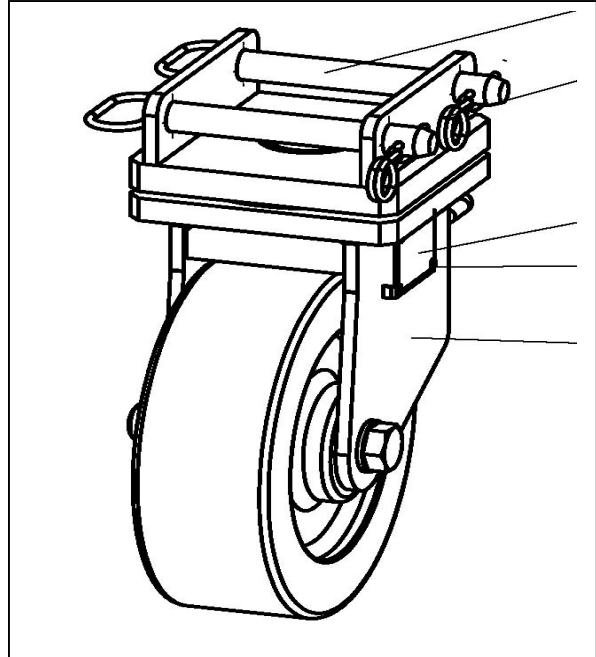
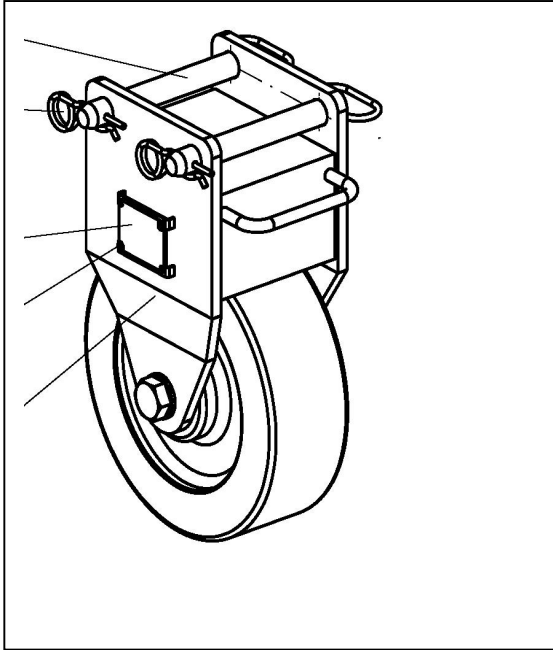


heavy duty roller movement set 267/E for ISO-corners Schwerlastrollensatz 267/E für ISO-Ecken



267/E+F	Rollensatz zum Verfahren von Containern auf befestigtem Untergrund	roller movement set for moving containers on paved ground
	Systemtragfähigkeit: 11 t, System aus 4 Stk. Rollen mit je 1 Einzelrolle	carrying capacity system: k24 lbs (11 t), system of 4 items rollers each with 1 individual roller
	Raddurchmesser: 300 mm, Bauhöhe: 427 mm	roller diameter: 12 inch (300 mm), construction height: 17 inch (427 mm)
	Gewicht/Einzelrollensatz: 50 kg	weight/individual roller set: 110 lbs (50 kg)
	Fahrgeschwindigkeit: max. 6 km/h	service speed: max. 3.75 mph (6 km/h)
	2 Lenkrollen (267/E), 2 Bockrollen (267/F)	2 steerable rollers (267/E), 2 fixed rollers (267/F)
	Verriegelung: DIN ISO 1161-Eckbeschlag von unten	locking device: DIN ISO 1161-corner from below
	Oberfläche: verzinkt	surface: galvanized
	Deichsel, zweiteilig	drawbar, two-piece

Manufactured by Hetek Lift- und Hebertechnik GmbH, 99830 Treffurt, Unter den Linden

☎ +49/36923/53-0, Fax: +49/36923/51000

E-Mail: info@hetek.de / Internet: www.hetek.de