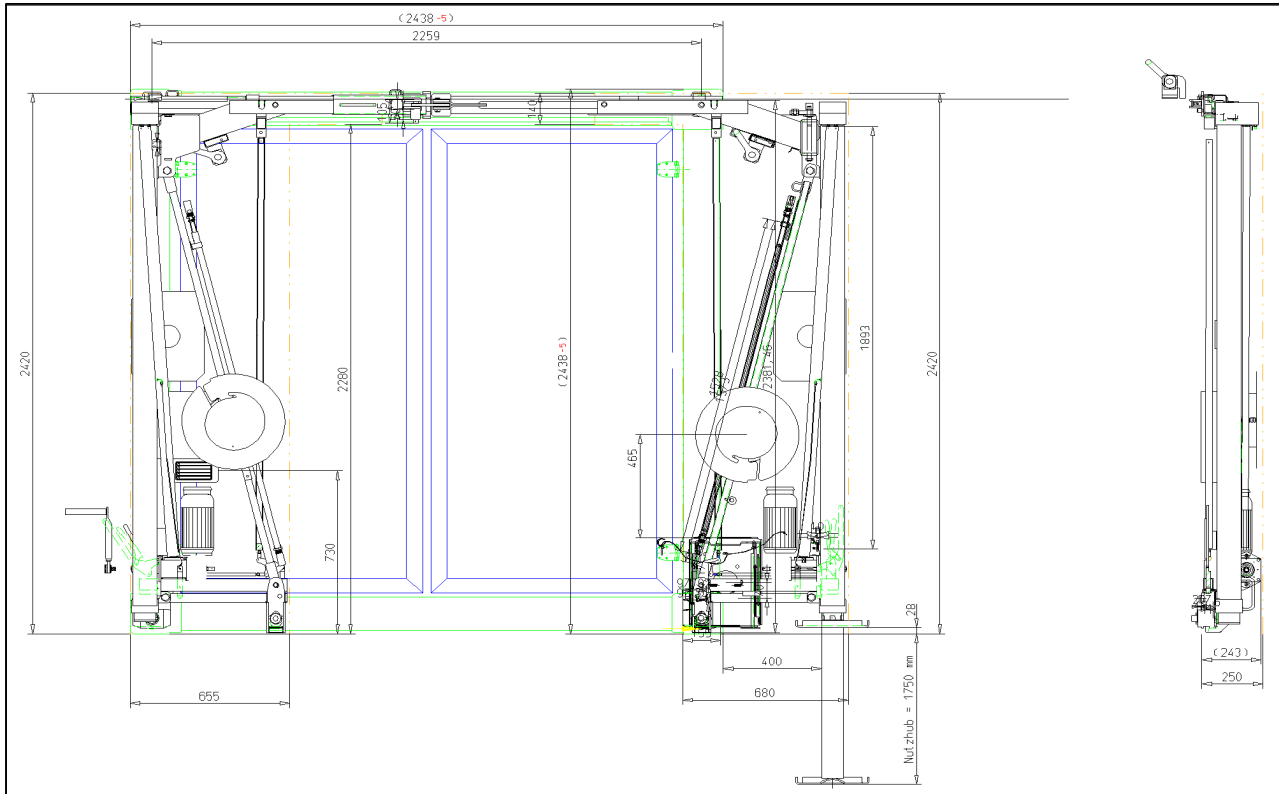


lifting system 257/C for ISO-corners, push out booms Hubstützensystem 257/C für ISO-Ecken, Schubausleger



257/C	Hubsystem, elektrischer Antrieb	lifting system, electrical drive
	Tragfähigkeit System aus 4 Stützen: bis 10 Tonnen	carrying capacity system of 4 supports: up to k22 lbs (10 t)
	Tragfähigkeit pro Stütze: 5 t	carrying capacity per support: k11 lbs (5 t)
	Verriegelung frontseitig am Shelter in ISO-Eckbeschläge	locking into container ISO-corners frontside
	Schubausleger, Hubhöhe: 1750 mm	push out booms, lifting height: 69 inch (1750 mm)
	Oberfläche: Feuerzink, Pulverlack nach RAL 6031HR	surface: hot dipped galv., powder coating acc. to RAL 6031HR
	Ausleger für Containerhöhe: 2438 mm	booms for container height: 8 ft (2438 mm)
	10° winkelbewegliche, Fußplatten 400 x 300 mm, Verbindungswellen, Handratschkurbeln, alle Teile zum Transport verliersicher an den Hubstützen verstaut	10° turnable foot plates 16 x 12 inch (400 x 300 mm), connecting shafts, hand ratchet cranks, all components for transport unloosable fixed to the supports
	automatische Lageregelung, Kabel, Steuerung außerhalb an den Hubstützen befestigt	automatic levelling control, cables, control box outside attached to the lifting supports
	Hubzeit (für 1750 mm): ca. 6 min	raising time [for 69 inch (for 1750 mm)]: about 6 min
	Antriebe/Steuerung: 24 VDC (LKW Bordnetz)	drives/control: 24 VDC (truck power supply)
	Gewicht Gesamtsystem: ca. 700 kg	weight complete system: about k1.5 lbs (700 kg)
	Abstand Container/Fahrerhaus: min. 245 mm	distance container/driver compartment: at least 10 inch (245 mm)
257-200	Hublast System: 8 t, Abstand Container/Fahrerhaus: 200 mm	lifting load system: 8 t, distance container/compartment: 8 inch (200 mm)
257-19936	Hublast System: 8 t, mit Schwenk- und Schubauslegern (s.g. gemischter Satz), Containerhöhe: 2438 mm	lifting load system: 8 t, with swivel and pull-out booms (so called mixed set), container height: 8 ft (2438 mm)

Manufactured by Hetek Lift- und Hebetchnik GmbH, 99830 Treffurt, Unter den Linden

☎ +49/36923/53-0, Fax: +49/36923/51000

E-Mail: info@hetek.de / Internet: www.hetek.de